



ENT im THW

- Das THW unterhält bundesweit 9 **Einsatznachsorgeteams (ENTs)**
- Die Ausbildung erfolgt auf Basis **Critical Incident Stress Management (CISM)** nach J. Mitchell und nach den Vorgaben der **International Crisis Intervention Stress Foundation (ICISF)**



ENT im THW

- Bis Mitte 2009 werden alle 9 Team mindestens die Basisausbildung abgeschlossen haben
- Einige Teams haben dann bereits die erste Teamfortbildung von 1 Woche Dauer absolviert
- Einige Teams haben bereits die zweite einwöchige Teamfortbildung geplant



ENT 8 Sachsen-Thüringen (1)

1. Organisatorisches
2. Grundlagen Stress und Belastung
3. ABR,ABS,PTSB
4. Primäre Prävention
5. Sekundäre Prävention
6. Therapie



ENT 8 Sachsen-Thüringen (1)

Psychosoziale Notfallversorgung (PSNV):
Vermeidung psychischer Erkrankungen von Helfern nach belastenden Einsätzen



ENT 8 Sachsen-Thüringen (1)

Auf Grund langfristiger Schädigungen von THW-Helfern nach belastenden Einsätzen fordert die Unfallkasse Bund (UKB) intensive Betreuung der Helfer.



ENT 8 Sachsen-Thüringen (1)

Hierzu gehören:

1. Informationen der Anwärter auf Mitgliedschaft im THW über mögliche physische und psychische Gefährdungen bei Einsätzen
2. Psychoedukation im Rahmen der Aus- und Fortbildung (Primäre Prävention)



ENT 8 Sachsen-Thüringen (1)

3. Einsatznachsorge (Psychosoziale Notfallversorgung) nach (belastenden) Einsätzen (Sekundäre Prävention)
4. Weiterverweisung zu langfristiger therapeutischen Betreuung wenn erforderlich (Tertiäre Prävention)



ENT 8 Sachsen-Thüringen (1.1)

Bei **NICHTEINHALTUNG** dieser Vorgaben der UKBund kann, wenn Helfer zu schaden kommen, die jeweilige Führungskraft in **Regress** genommen werden.

Das gilt sowohl für unterlassene Information bei Eintritt ins THW als auch für nicht durchgeführter Primär- und Sekundärprävention.



ENT 8 Sachsen-Thüringen (1.1)

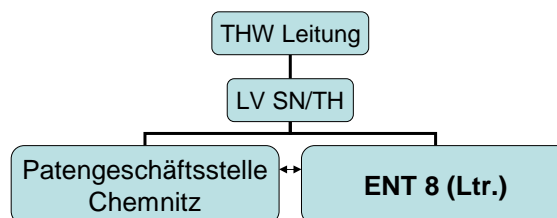
Auf der Ebene des Hauptamtes ist für ENT 8 Chemnitz als Patengeschäftsstelle zuständig.

Ansprechpartner für Angelegenheiten ist hier Geschäftsführer Sven Hope.



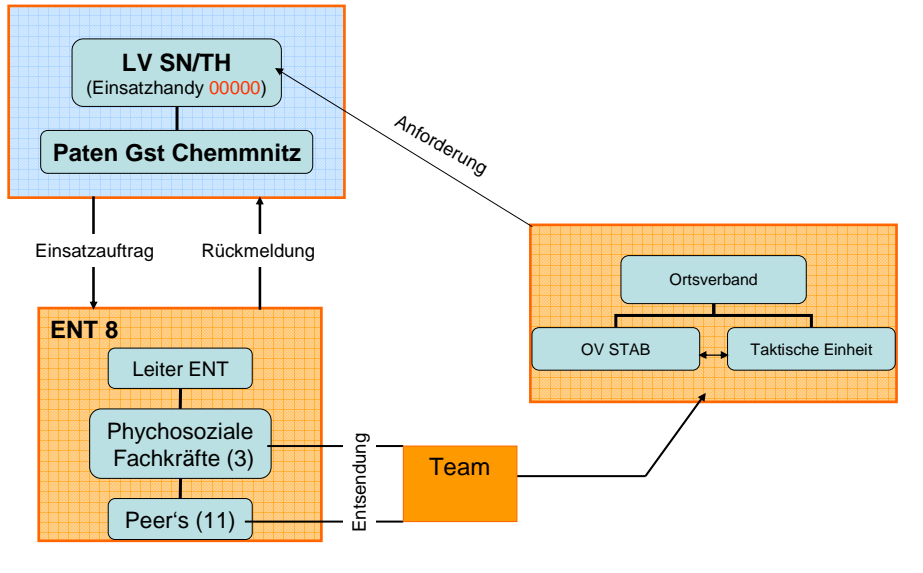
ENT 8 Sachsen-Thüringen (1.1)

Struktur ENT 8





ENT 8 Sachsen-Thüringen (1.1)



ENT 8 Sachsen-Thüringen (1.1)

Rechtliche Grundlagen

- DV 430 (noch in Überarbeitung)
- Rundverfügung LV Sachsen Thüringen)



ENT 8 Sachsen-Thüringen (1.1)

Erforderliche Mindestanforderungen **Peer:**

- Basis I-Ausbildung
- Fahrgenehmigung THW
- THW-Lehrgang „Stressbearbeitung nach besonders belastenden Einsätzen“
- „Individual Crisis Intervention and Peer Support“ nach ICISF*
- „Group Crisis Intervention“ nach ICISF

*International Crisis Intervention and Stress Foundation



ENT 8 Sachsen-Thüringen (1.1)

Erforderliche Mindestanforderungen **Psfk:**

- Hochschulabschluss (Psychologie, Medizin, Sozialwissenschaften, Theologie)
- Gruppenführer im THW
- Fahrgenehmigung THW
- THW-Lehrgang „Stressbearbeitung nach besonders belastenden Einsätzen“
- „Individual Crisis Intervention and Peer Support“ nach ICISF
- „Group Crisis Intervention“ nach ICISF
- „Advanced Crisis Intervention“ nach ICISF



ENT 8 Sachsen-Thüringen (1.1)

Erforderliche Mindestanforderungen **Ltr.ENT:**

- Hochschulabschluss (Psychologie, Medizin, Sozialwissenschaften, Theologie)
- Gruppenführer im THW
- Fahrgenehmigung THW
- THW-Lehrgang „Stressbearbeitung nach besonders belastenden Einsätzen“
- „Individual Crisis Intervention and Peer Support“ nach ICISF
- „Group Crisis Intervention“ nach ICISF
- „Advanced Crisis Intervention“ nach ICISF
- „Strategic Crisis Intervention“ nach ICISF



ENT 8 Sachsen-Thüringen (1.2)

Alarmierung des ENT 8 über
EINSATZHANDY DES LV SACHSEN-
THÜRINGEN:

Achtung: Die Teammitglieder werden von unterschiedlichen Ortsverbänden angefordert. Abgesehen von der Erkundung durch den Ltr. ENT kann es bis zum Eintreffen des Teams am Einsatzort bis zu 6 Stunden dauern.



ENT 8 Sachsen-Thüringen (1.2)

Einsatzoptionen:

- Einsätze von besonders langer Dauer
- Einsätze mit verletzten oder getöteten Helfern
- Einsätzen mit verletzten oder getöteten Kindern
- Einsätze mit vielen Verletzten oder Toten
- Großschadenlagen
- Einsätze mit hohem Medieninteresse



ENT 8 Sachsen-Thüringen (1.2)

Einsatzoptionen:

Beratung und Unterstützung von Führungskräften auf Anforderung bei belastenden Einsätzen:

- Helferauswahl für besondere Aufgaben
- Begleitung des Einsatzes
- Einsatzabschluss und Nachsorge



ENT 8 Sachsen-Thüringen (1.3)

Einsatzkosten:

Die Abrechnung erfolgt über die Patengeschäftsstelle bzw. den Länderverband. Dieser stellt die Kosten entsprechend der Abrechnungsrichtlinie dem Anforderer in Rechnung



ENT 8 Sachsen-Thüringen (1.4)

Nach Alarmierung:

- Erkundung der Lage durch den Ltr.ENT
- Lagebeurteilung und Meldung an LV
- Auswahl der Teammitglieder in Absprache mit den betroffenen Ortsbeauftragten
- Klärung von Terminen und Transportwegen bzw. der Transportmittel



ENT 8 Sachsen-Thüringen (1.5)

Versorgung

Klärung der erforderlichen Infrastruktur
(Räumlichkeiten) und der Versorgung für
die zu Betreuenden und für das
Einsatznachsorgeteam in Absprache mit
dem anfordernden OV